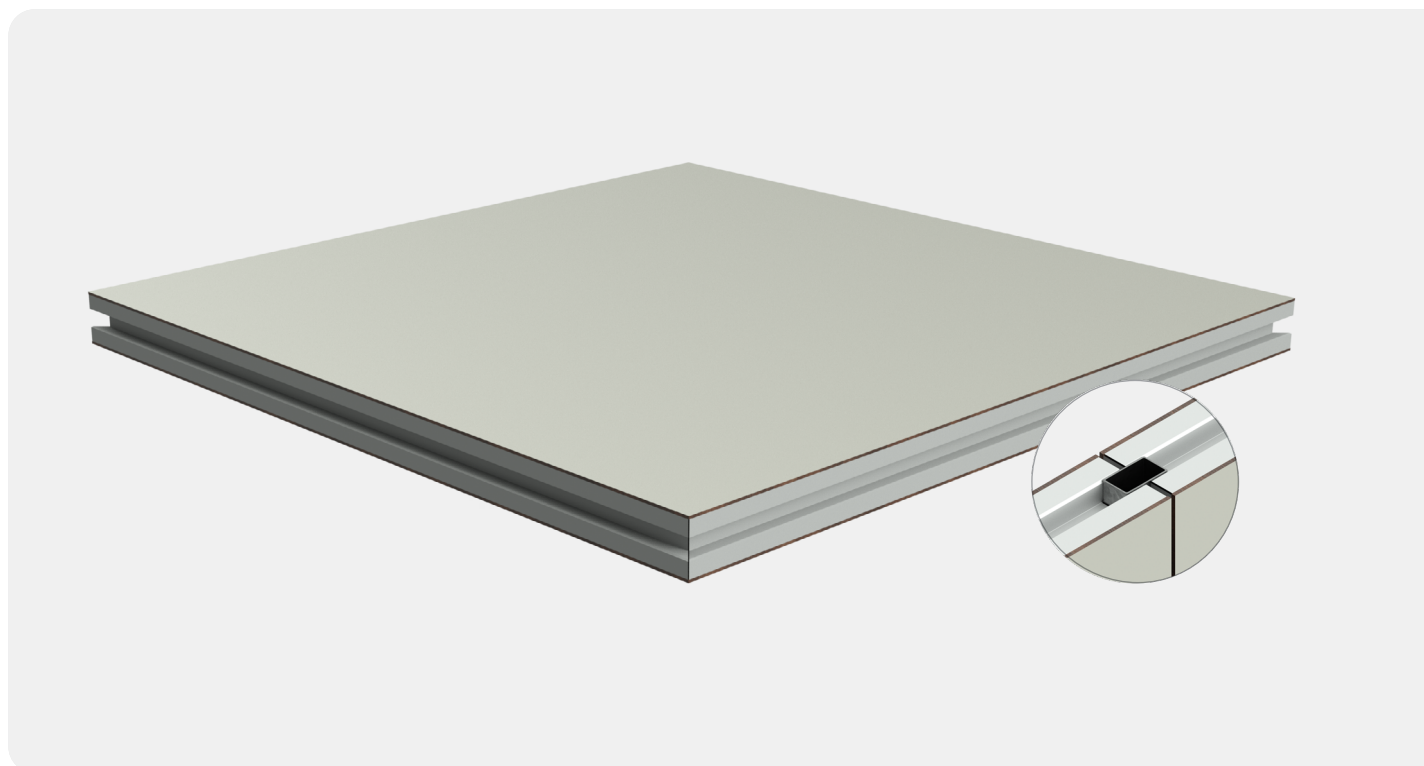




Panel-Est Honey Alu

Panneau avec âme en nid d'abeille en aluminium et profilé en aluminium



- Le noyau en nid d'abeille est en aluminium, ce qui lui confère une grande légèreté. Le Panel-Est Honey Alu intègre un profilé en aluminium sur les joints, offrant une bonne résistance à la compression et une grande durabilité.
- Les excellentes performances du Panel-Est Honey Alu, notamment sa légèreté, sa rigidité et sa durabilité, en font un panneau idéal pour la réalisation de cloisons de salles blanches.

Panel-Est Honey Alu

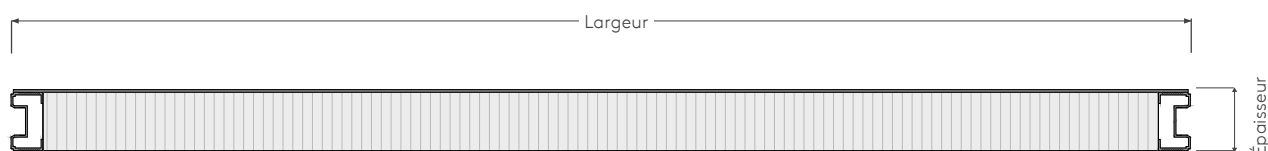


Description et applications

- Panneau sandwich à âme en nid d'abeille d'aluminium, faces en résine phénolique (HPL) de 3 mm.
- Ce panneau, qui intègre un profilé de bordure en aluminium, a été conçu pour la réalisation de cloisons dans les salles blanches, les laboratoires, les centres de recherche, le secteur pharmaceutique, etc.
- Panneau léger offrant une très bonne résistance mécanique.



Caractéristiques techniques



Dimensions standard (largeur x longueur) ⁽¹⁾	1.290 x 3.040 mm
Noyau	Nid d'abeille en aluminium
Densité du noyau	27 kg/m ³
Épaisseur du panneau (mm)	60
Poids propre ⁽²⁾ (kg/m²)	10,64

(1) Possibilité de dimensions hors standard sur demande.

(2) Pour des panneaux en résine (HPL) d'une épaisseur de 3 mm et dotés d'un profilé sur deux chants.

Panel-Lab Honey Alu



Composants

Noyau isolant

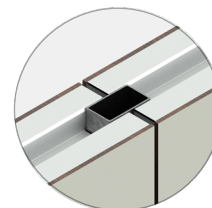
- Nid d'abeille en aluminium d'une densité de 27 kg/m³.

Faces extérieures

- Plaques en résine phénolique thermodurcissable (HPL) ignifuges d'une épaisseur de 3 mm.

Profilé en aluminium

- Encadrement en profilé d'aluminium sur les quatre bords du panneau. Ce profilé permet d'y loger des profilés de support pour les murs.



Finitions

Option de profilage

- Finition lisse.

Couleurs

- Finitions standard : Polar white, Baikal, Alpino, Tropical blue, Opal, Folkstone. Veuillez vous renseigner sur la disponibilité des autres couleurs.

Revêtement

- Les faces en résine phénolique sont recouvertes de revêtements qui améliorent leur résistance au feu et à l'humidité.

Certificats et réglementation applicable

Normes applicables aux matières premières

- Norme de fabrication EN 438-4:2016 relative aux stratifiés décoratifs haute pression (HPL).



Téléchargez la dernière version en scannant le code QR ou en cliquant [ici](#)

Kingspan | Invespanel est une marque déposée de Teczone Española S.A.U., qui se réserve le droit de modifier le contenu de ce document sans avis préalable. Tous les efforts ont été déployés pour garantir l'exactitude du contenu de cette publication, mais Teczone Española S.A.U. et ses sociétés affiliées ne sont pas responsables des erreurs ou des informations pouvant être trompeuses. Les suggestions concernant l'utilisation finale ou l'application des produits ou les méthodes de travail sont purement informatives et Teczone Española S.A.U. et ses sociétés affiliées n'acceptent aucune responsabilité à cet égard.

Kingspan | Invespanel

Pol. Buicio, Sector 6 Nave 4
E - 26360 Fuenmayor (La Rioja)
T: +34 941 450 923
E: info@invespanel.com
www.invespanel.com

