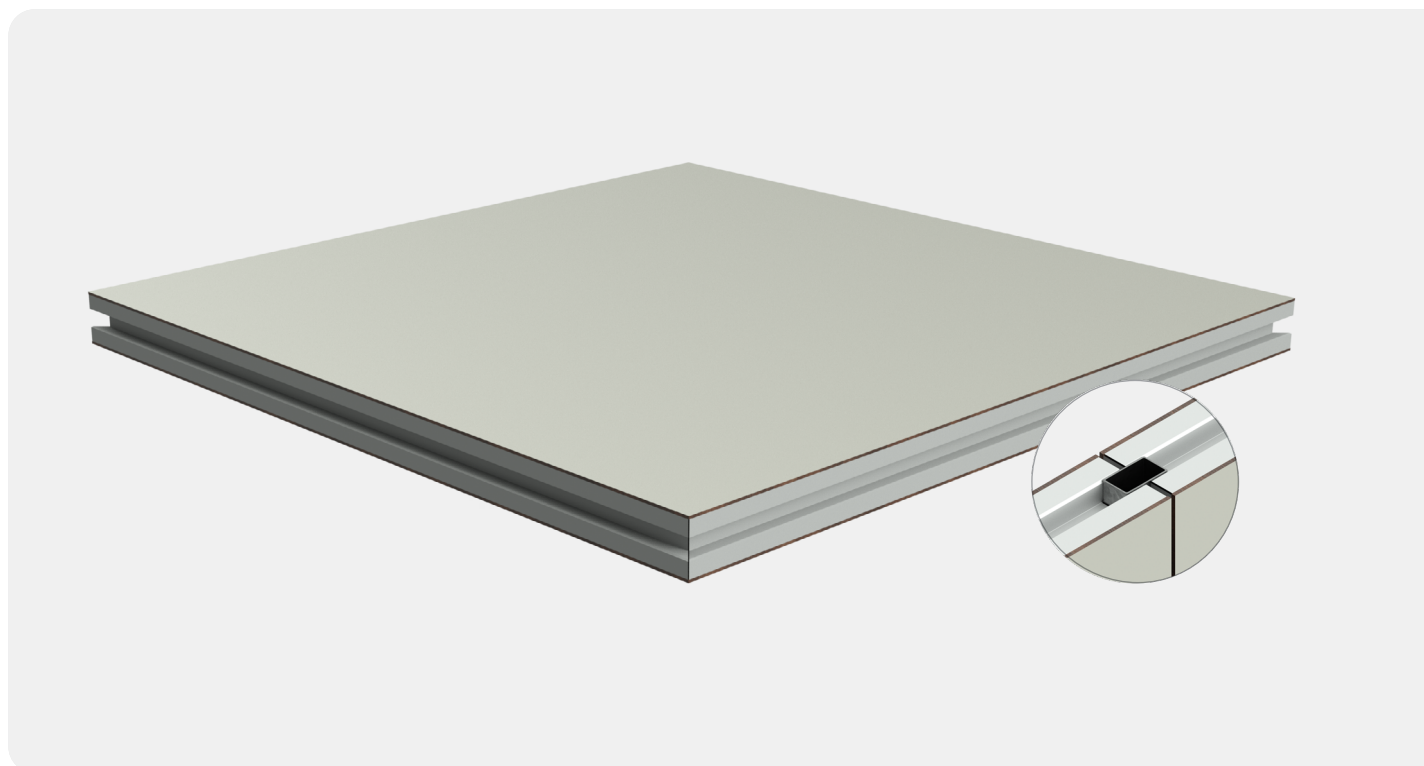




Panel-Est Honey Alu

Panel con núcleo nido abeja de aluminio y perfil de aluminio



- El núcleo de nido de abeja es de aluminio y esto aporta una gran ligereza. El Panel-Est Honey Alu incorpora un perfil recercado de aluminio en las juntas, ofrece una buena resistencia a la compresión y una elevada durabilidad.
- Las altas prestaciones del Panel-Est Honey Alu, como son su ligereza, rigidez y durabilidad, comportan que sea un panel idóneo para la ejecución de paredes de sala blancas.

Panel-Est Honey Alu

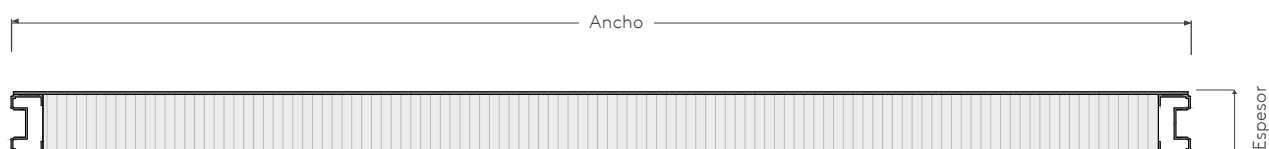


Descripción y aplicaciones

- Panel sándwich con núcleo nido de abeja en aluminio, caras de resina fenólica (HPL) de 3 mm.
- El panel, que incorpora un perfil de recercado de aluminio, ha sido diseñado para la ejecución de paredes en salas blancas, laboratorios, centros de investigación, sector farmacéutico, etc.
- Panel ligero y con muy buena resistencia mecánica.



Características técnicas



Dimensiones estándar (ancho x largo)⁽¹⁾	1.290 x 3.040 mm
Núcleo	Nido de abeja en aluminio
Densidad núcleo	27 kg/m ³
Espesor de panel (mm)	60
Peso propio ⁽²⁾ (kg/m²)	10,64

(1) Posibilidad de medidas fuera de lo estándar bajo consulta.

(2) Considerando caras de resina (HPL) de espesor 3 mm y perfil recercado en dos cantos.

Panel-Lab Honey Alu



Componentes

Núcleo aislante

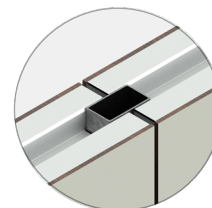
- Nido de abeja aluminio de densidad 27 kg/m³.

Caras exteriores

- Placas de resina fenólica termoendurecida (HPL) ignífugas de 3 mm de espesor.

Perfil de aluminio

- Recercado con perfil de aluminio en los cuatro cantos del panel. El perfil permite alojar en su interior perfiles de soporte para paredes.



Acabados

Acabados

- Acabado liso.

Colores

- Fabricación estándar: Polar white, baikal, alpino, tropical blue, opal, folkstone. Consulte disponibilidad de otros colores.

Recubrimiento

- Las caras de resina fenólica están recubiertas con tratamientos que mejoran la reacción al fuego y a la humedad.

Certificados y normativa de aplicación

Normativa de aplicación materia prima

- Normativa de fabricación EN 438-4:2016 para laminados decorativos de alta presión (HPL).



Descargue la versión más actualizada escaneando el QR o accediendo [aquí](#)

Kingspan | Invespanel es una marca de Teczone Española S.A.U., y se reserva el derecho a modificar el contenido de este documento sin previo aviso. Se ha procurado que el contenido de esta publicación sea exacto, pero Teczone Española S.A.U. y sus empresas filiales no se hacen responsables de los errores ni de la información que pueda inducir a error. Las sugerencias sobre el uso final o la aplicación de los productos o métodos de trabajo son meramente informativas y Teczone Española S.A.U. y sus filiales no aceptan ninguna responsabilidad al respecto.

Kingspan | Invespanel

Pol. Buicio, Sector 6 Nave 4
E - 26360 Fuenmayor (La Rioja)
T: +34 941 450 923
E: info@invespanel.com
www.invespanel.com

