

Chambres blanches

Panneaux sandwich pour zones à environnement contrôlé

Panel-Est / Panel-Lab



invespanel





Index

Kinspan Invespanel	4
I+D+i	5
Panel-Est	
Panel-Est Roc	6
Panel-Est Roc Alu	6
Panel-Est PIR	7
Panel-Est PIR Alu	7
Panel-Est Honey Alu	8
Panel-Lab	
Panel-Lab Roc	9
Panel-Lab Roc Alu	9
Panel-Lab PIR	10
Panel-Lab PIR Alu	10
Panel-Lab Honey	11
Panel-Lab Honey Alu	11

Kingspan | Invespanel



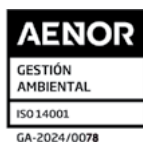
Nous fournissons la plus large gamme de panneaux sandwich sur mesure du marché pour les secteurs de l'industrie et de la construction.

Nous fabriquons des panneaux sandwich de haute qualité pour répondre à toutes les exigences techniques et individuelles de nos clients. Nous créons des produits sur mesure pour une installation rapide, sûre et propre.

Nous fournissons nos panneaux sandwich aux industries et secteurs d'activité suivants:

- Construction de salles blanches: panneaux de murs et de plafonds
- Industrie du traitement de surface: construction de lignes/armoires de peinture et de fours jusqu'à 220°C
- Secteur de la construction: panneaux de façade, de toiture et de cloison certifiés anti-feu
- Solutions acoustiques et réduction du bruit
- Industrie agroalimentaire: construction d'entrepôts frigorifiques

Kingspan | Invespanel est une marque déposée de Teczone Española S.A.U. de panneau sandwich avec âme en laine de roche, PIR et alvéolaire en aluminium; et avec des faces en acier et résine phénolique HPL.



I+D+i

En tant que fabricant orienté vers l'exportation, nous offrons des panneaux sandwich de haute qualité, fabriqués sous des contrôles stricts et répondant aux normes les plus élevées.

Notre société possède les certificats suivants ISO 9001 et ISO 14001 pour la qualité et l'environnement.

Notre département R&D est un élément clé de Kingspan | Invespanel. Notre équipe d'ingénieurs travaille exclusivement au développement de nouveaux produits ainsi qu'à l'amélioration et à l'adaptation des produits existants. Le département R&D de Kingspan | Invespanel est responsable des tâches suivantes :

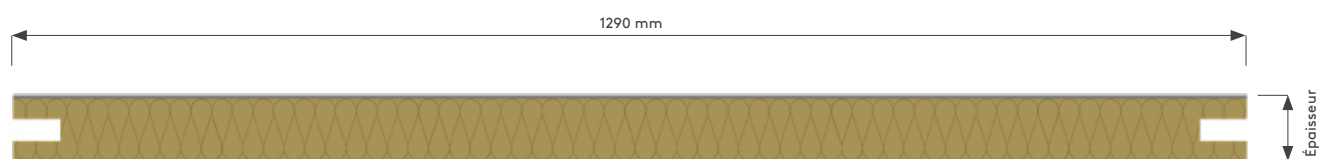
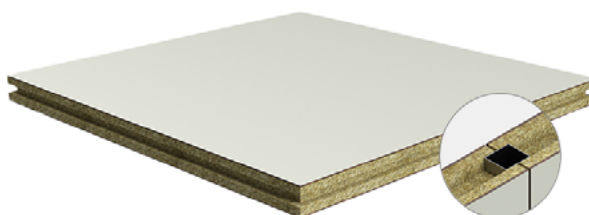
- Développement de nouveaux produits
- Conduite et préparation des tests
- Utilisation efficace des capacités pour améliorer les processus de production et la qualité de nos produits.
- Solution et amélioration de tout aspect lié au contrôle de la qualité et aux processus de production.

Panel-Est

Avec âme en laine de roche

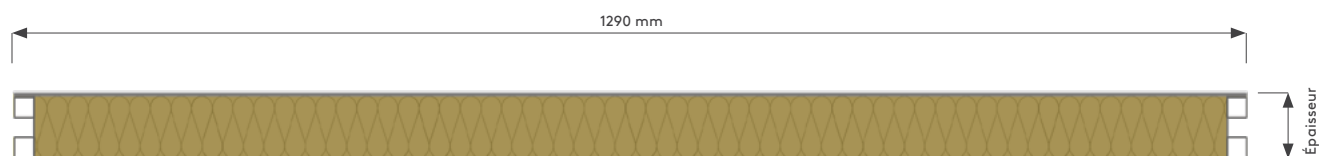
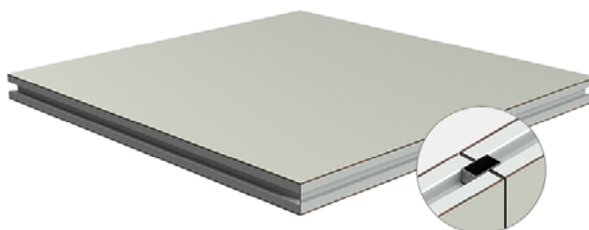
Panel-Est Roc

- Les panneaux en résine phénolique HPL des faces extérieures du panneau Panel-Est Roc sont compacts, non poreux et très résistants aux chocs et au développement de microorganismes.
- Le noyau en laine de roche assure une excellente isolation thermique et acoustique.
- Faces extérieures en résine phénolique de 3 mm d'épaisseur.
- Panel-Est Roc se caractérise par sa résistance à l'usure et sa stabilité structurelle
- Grâce à la conception de ses composants, il s'agit d'une solution offrant une résistance élevée à l'humidité et aux chocs, ce qui en fait une solution idéale pour les salles blanches, les hôpitaux, les laboratoires et les salles GMP.



Panel-Est Roc Alu

Avec profilé à cadre en aluminium



Noyau et épaisseur

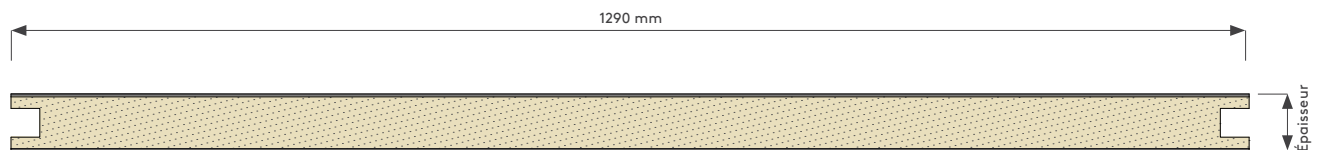
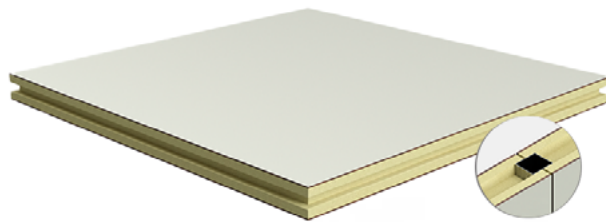
Noyau isolant	Laine de roche			
Dimensions standard (largeur x longueur)	1290 x 3040 mm / 940 x 2140 mm			
Épaisseur du panneau Panel-Est Roc (mm)	30	40	50	60
Épaisseur du panneau Panel-Est Roc ALU (mm)	60			

Panel-Est

Avec âme PIR

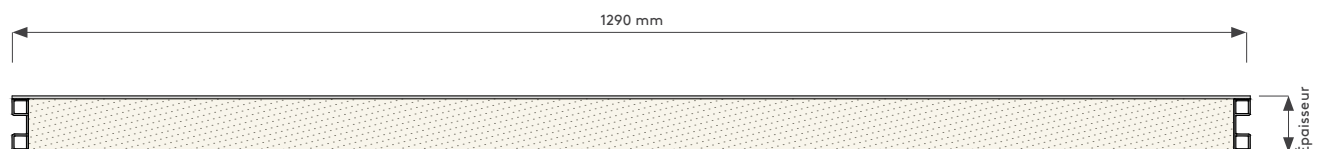
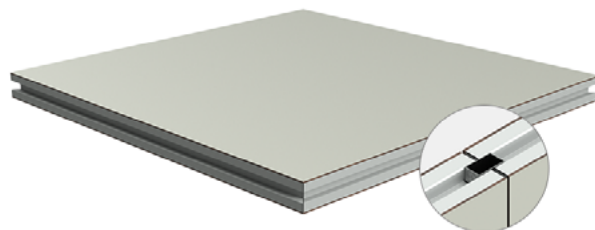
Panel-Est PIR

- Les faces extérieures du panneau Panel-Est Roc sont compacts, non poreux et très résistants aux chocs et au développement des microorganismes.
- Le noyau isolant PIR, avec sa structure à cellules fermées, n'absorbe pas l'eau et résiste aux champignons et autres agents de détérioration, ce qui lui permet de conserver ses performances thermiques tout au long de sa durée de vie
- Panel-Est PIR se caractérise par sa résistance à l'usure et sa stabilité structurelle.
- Grâce à la conception de ses composants, il s'agit d'une solution offrant une résistance élevée à l'humidité et aux chocs, ce qui en fait une solution idéale pour les salles blanches, les hôpitaux, les laboratoires et les salles GMP.



Panel-Est PIR Alu

Avec profilé à cadre en aluminium



Noyau et épaisseur

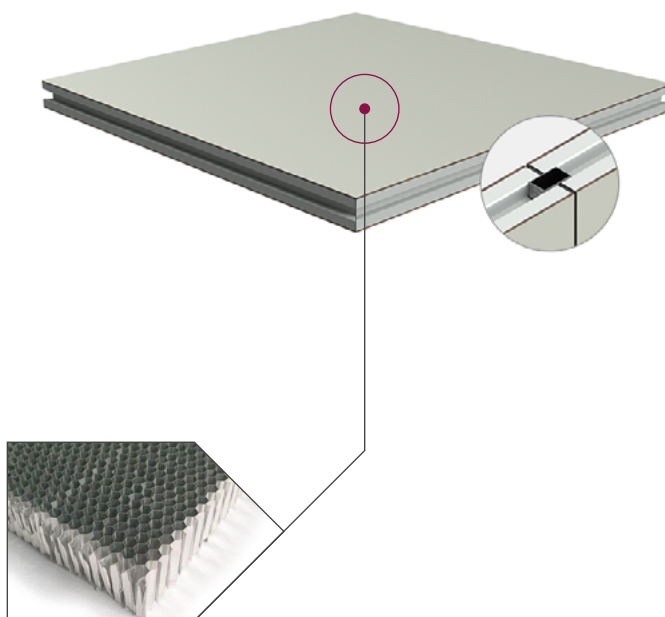
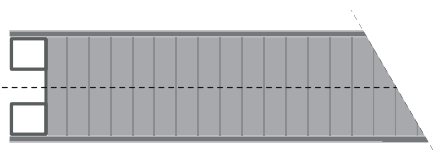
Noyau isolant	Mousse rigide PIR			
Dimensions standard (largeur x longueur)	1290 x 3040 mm / 940 x 2140 mm			
Épaisseur du panneau Panel-Est PIR (mm)	30	40	50	60
Épaisseur du panneau Panel-Est PIR ALU (mm)	60			

Panel-Est

Avec âme Honey

Panel-Est Honey Alu

- Les panneaux avec une âme en aluminium alvéolaire sont légers et résistent à la compression, au cisaillement, ainsi qu'à la corrosion et aux moisissures.
- Son utilisation comme âme des panneaux Panel-Est, avec un extérieur en résine, réduit considérablement le poids du panneau, tout en lui conférant rigidité et durabilité, ce qui le rend idéal pour la construction de panneaux pour chambres propres.
- Surfaces extérieures en résine phénolique de 3 mm d'épaisseur.



Détail de l'intérieur
du noyau de Honey

Noyau et épaisseur

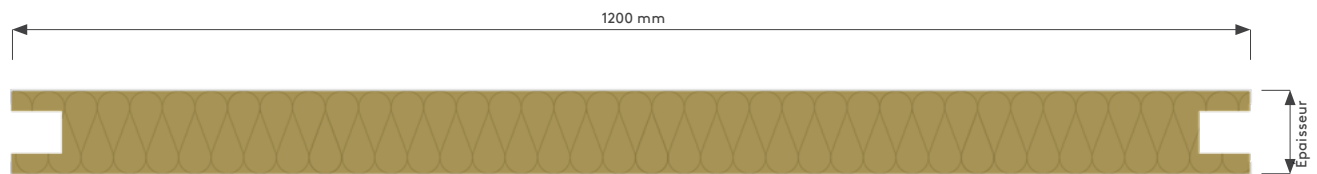
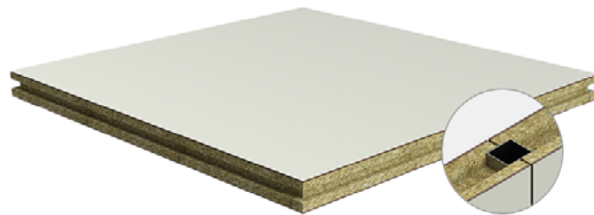
Noyau	Alvéolaire en aluminium
Dimensions standard (largeur x longueur)	1290 x 3040 mm / 940 x 2140 mm
Épaisseur du panneau (mm)	60

Panel-Lab

Avec âme en laine de roche

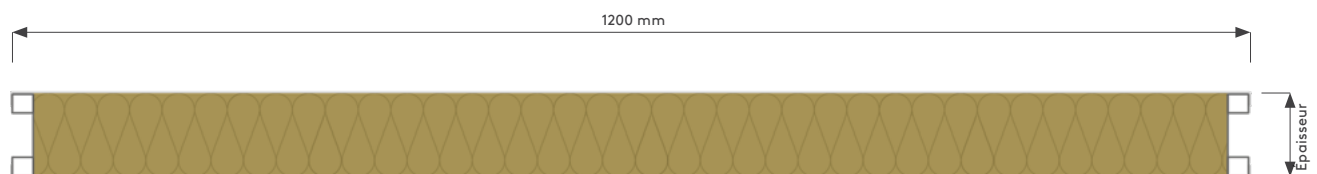
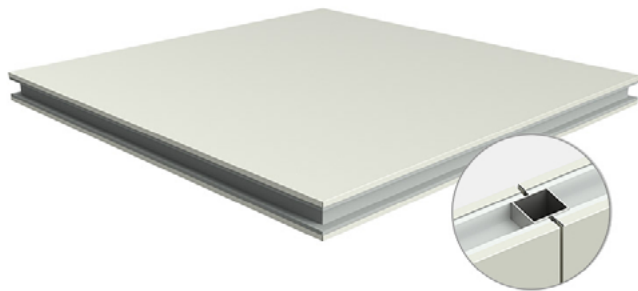
Panel-Lab Roc

- L'âme en laine de roche du panneau isolant Panel-Lab Roc est légère, avec une bonne résistance à la compression, une isolation thermique et acoustique élevée et une grande durabilité.
- Les performances élevées du panneau Panel-Lab Roc, telles que la légèreté, la rigidité et la durabilité, en font un panneau idéal pour la réalisation d'enceintes dans les salles blanches.
- Panneau sandwich avec âme en laine de roche, avec deux densités possibles, et faces en acier de 0,5 et/ou 0,6 mm.
- Large gamme de revêtements très durables, adaptés à l'environnement dans lequel le panneau sera installé.



Panel-Lab Roc Alu

Avec profilé en aluminium



Noyau et épaisseur

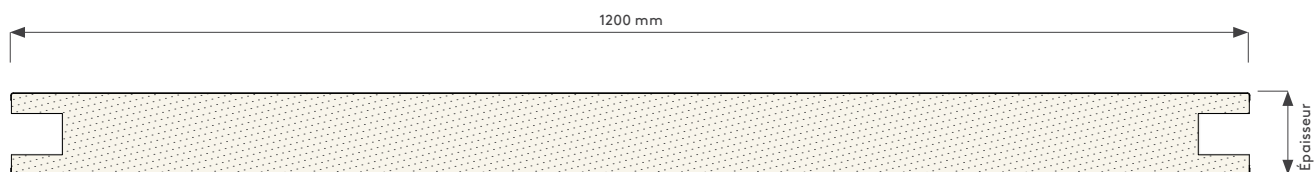
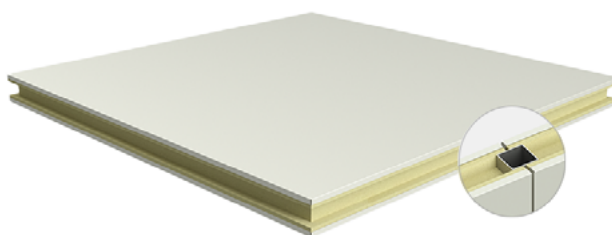
Noyau	Laine de roche							
Largeur utile	1.200 mm							
Épaisseur du Panel-Lab Roc (mm)	25	30	40	50	60	80	100	120
Espesor du Panel-Lab Roc Alu (mm)	40		50		60		80	

Panel-Lab

Avec âme PIR

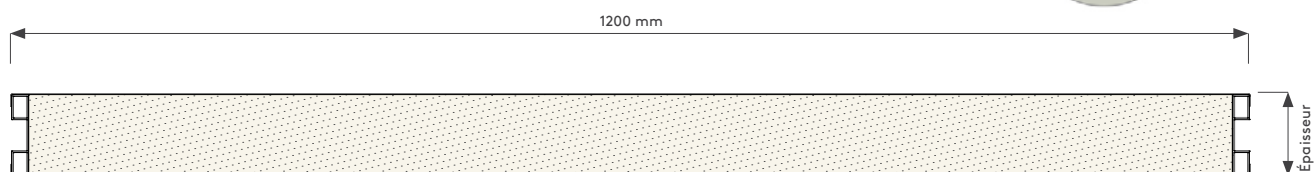
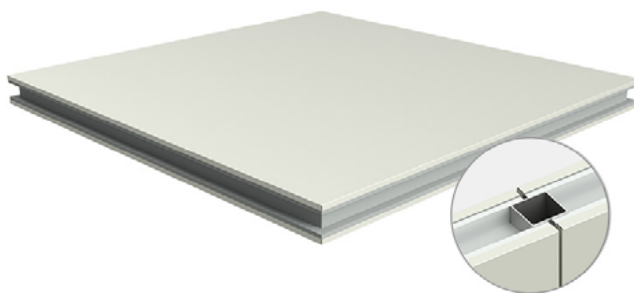
Panel-Lab PIR

- Les hautes performances du Panel-Lab PIR, telles que sa légèreté, sa rigidité et sa durabilité, en font un panneau idéal pour la construction d'enceintes pour salles blanches dans des secteurs tels que la biopharmacie, les hôpitaux, la biosécurité, la technologie, l'automobile et l'aéronautique.
- Le noyau isolant PIR, grâce à sa structure cellulaire fermée, n'absorbe pas l'eau et est insensible aux attaques des champignons et autres agents de détérioration, conservant ainsi ses performances thermiques tout au long de sa durée de vie utile.
- Panneau sandwich avec bords en acier pliés. Les faces en acier ont une épaisseur de 0,5 et/ou 0,6 mm.
- Large gamme de revêtements très durables, adaptés à l'environnement dans lequel le panneau sera installé.



Panel-Lab PIR Alu

Avec profilé en aluminium



Noyau et épaisseur

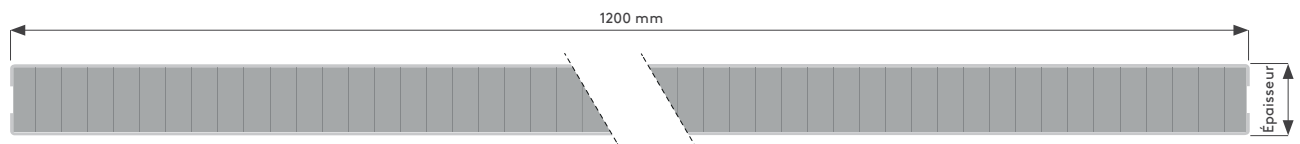
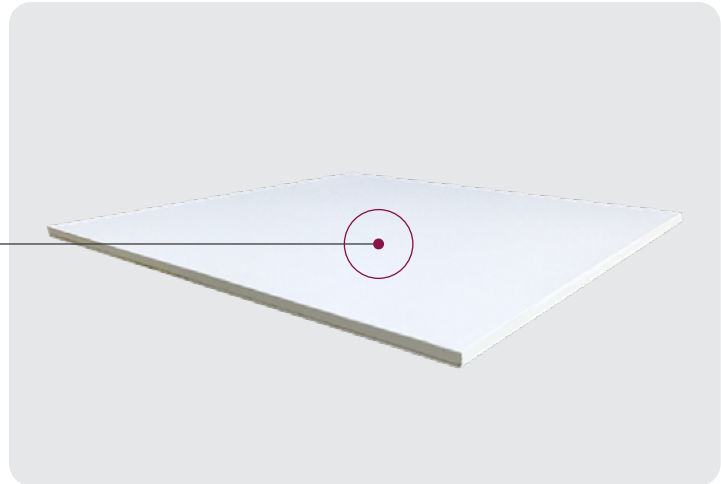
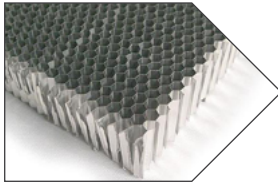
Noyau	Mousse rigide PIR						
Largeur utile	1.200 mm						
Épaisseur du Panel-Lab PIR (mm)	30	40	50	60	80	100	120
Épaisseur du Panel-Lab PIR Alu (mm)	40		50		60		80

Panel-Lab

Avec âme Honey

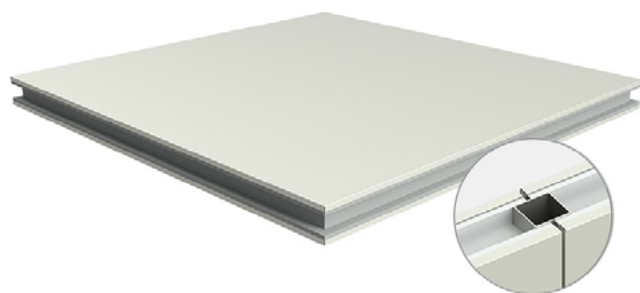
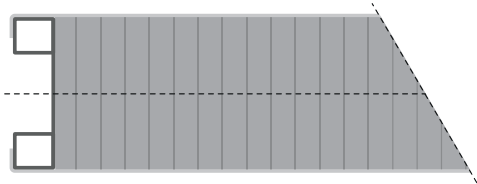
Panel-Lab Honey

- Alvéolaire en aluminium est une âme légère qui résiste à la compression et au cisaillement ainsi qu'à la corrosion et aux champignons.
- Panneau sandwich avec bords en acier plié.
- Faces en acier d'une épaisseur de 0,6 mm.
- Large gamme de revêtements hautement durables, adaptés à l'environnement dans lequel le panneau sera installé.



Panel-Lab Honey Alu

Avec profilé en aluminium



Noyau et épaisseur

Noyau	Alvéolaire en aluminium			
Largeur utile	1.200 mm			
Épaisseur du Panel- Lab Honey (mm)	10			
Épaisseur du panel-Lab Honey Alu (mm)	40	50	60	80

Kingspan | Invespanel

Pol. Buicio, Secteur 6 Entrepôt 4
E - 26360 Fuenmayor (La Rioja)
Espagne

T: +34 941 450 923

E: info@invespanel.com

www.invespanel.com



Pour plus d'informations sur nos offres dans d'autres marchés,
veuillez contacter votre représentant local ou visiter notre site web.
www.invespanel.com

Tous les efforts ont été faits pour refléter fidèlement le contenu
de cette publication, mais Kingspan | Invespanel et ses sociétés
affiliées n'assument aucune responsabilité pour les erreurs ou pour
toute information qui pourrait être trompeuse. Les suggestions, les
descriptions, l'utilisation finale ou l'application des produits ou des
méthodes de travail sont données à titre d'information uniquement
et Kingspan | Invespanel et ses sociétés affiliées n'assument aucune
responsabilité à cet égard.

