

# Salas blancas

## Paneles sándwich para áreas de ambiente controlado

Panel-Est / Panel-Lab



invespanel





---

# Índice

---

**Kinspan | Invespanel** 4

**I+D+i** 5

**Panel-Est**

Panel-Est Roc 6

Panel-Est Roc Alu 6

Panel-Est PIR 7

Panel-Est PIR Alu 7

Panel-Est Honey Alu 8

**Panel-Lab**

Panel-Lab Roc 9

Panel-Lab Roc Alu 9

Panel-Lab PIR 10

Panel-Lab PIR Alu 10

Panel-Lab Honey 11

Panel-Lab Honey Alu 11



# Kingspan | Invespanel



Suministramos la más amplia gama del mercado de paneles sándwich a medida para sectores industriales y construcción.

Fabricamos paneles sándwich de alta calidad para cumplir con todos los requisitos técnicos y particulares de nuestros clientes. Creamos productos a medida para instalar de forma rápida, segura y limpia.

Suministramos nuestros paneles sándwich a las siguientes industrias y áreas de negocio:

- Construcción de salas blancas: paneles de pared y techo
- Industria del tratamiento de superficies: construcción de líneas/cabinas de pintura y hornos de hasta 250°C
- Sector de la construcción: paneles de fachada, cubierta y sectorización con certificación al fuego
- Soluciones acústicas y reducción de ruido
- Industria agroalimentaria: construcción de almacenes frigoríficos

Kingspan | Invespanel es la marca internacional de Teczone Española S.A.U. de paneles sándwich con núcleos de lana de roca, PIR y nido de abeja de aluminio; y con caras de acero y HPL.



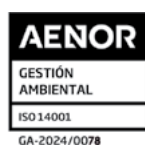
## I+D+i

Como fabricante orientado a la exportación, ofrecemos paneles sándwich de alta calidad fabricados bajo estrictos controles y cumpliendo los estándares más altos.

Nuestra empresa cuenta con los certificados de calidad y medioambientales ISO 9001 e ISO 14001.

Nuestro departamento de I+D+i es una pieza clave en Kingspan | Invespanel. Nuestro equipo de ingenieros trabaja exclusivamente en el desarrollo de nuevos productos y en la mejora y adaptación de productos existentes. El departamento de I+D+i de Kingspan | Invespanel se ocupa de las siguientes tareas:

- Desarrollo de nuevos productos
- Realización y preparación de ensayos
- Uso eficiente de las capacidades para mejorar los procesos productivos y la calidad de nuestros productos
- Solución y mejora de cualquier aspecto relacionado con el control de calidad y los procesos de producción

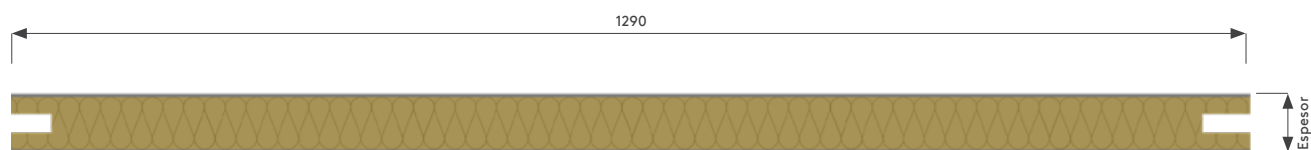
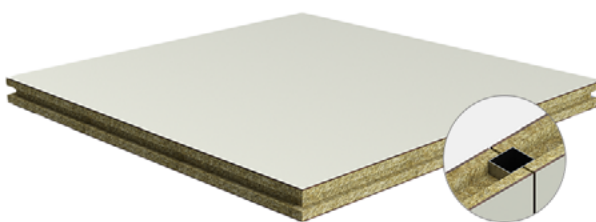


# Panel-Est

## con núcleo de lana de roca

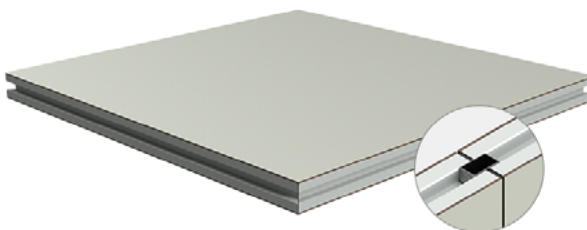
### Panel-Est Roc

- Los tableros o placas de resinas fenólicas de las caras exteriores del panel Panel-Est Roc son compactas, no porosas y con alta resistencia al impacto y al desarrollo de microorganismos.
- El núcleo del panel de Lana de roca aporta elevadas propiedades térmicas y acústicas.
- Caras exteriores de resina fenólica de 3 mm de espesor.
- Panel-Est Roc está caracterizado por su resistencia al desgaste y su estabilidad estructural.
- Gracias al diseño de sus componentes, es una solución con alta resistencia a la humedad y a los impactos, por eso es idóneo para su uso en salas blancas, hospitales, laboratorios y salas GMP.



### Panel-Est Roc Alu

Con perfil recercado de aluminio



### Núcleo y espesor

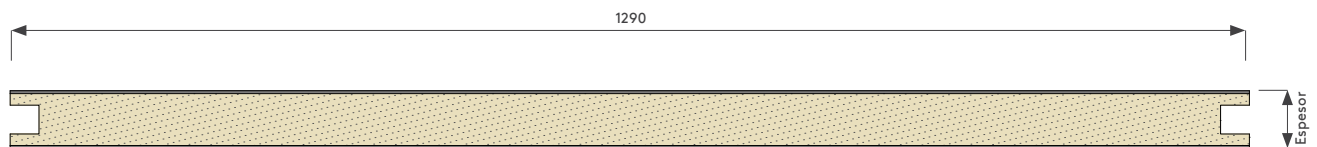
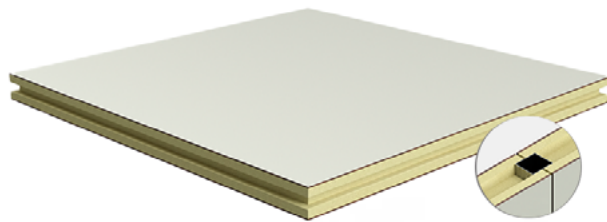
Núcleo aislante	Lana de roca			
Dimensiones estándar (ancho x largo)	1290 x 3040 mm / 940 x 2140 mm			
Espesor del panel Panel-Est Roc (mm)	30	40	50	60
Espesor d el panel Panel-Est Roc ALU (mm)	60			

# Panel-Est

## con núcleo PIR

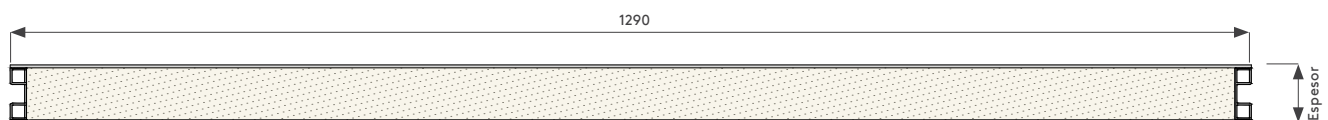
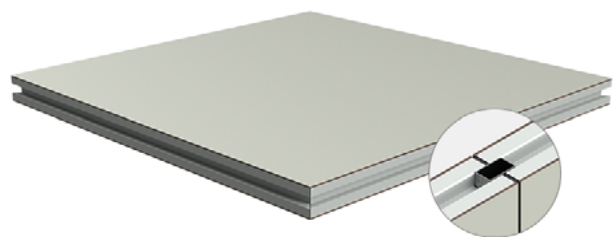
### Panel-Est PIR

- Los tableros o placas de resinas fenólicas de las caras exteriores del panel Panel-Est PIR son compactas, no porosas y con alta resistencia al impacto y al desarrollo de microorganismos.
- El núcleo aislante PIR, gracias a la estructura de celda cerrada, no absorbe agua y es inmune al ataque de hongos y otros agentes deteriorantes, manteniendo sus prestaciones térmicas a lo largo de su vida útil.
- Panel-Est PIR está caracterizado por su resistencia al desgaste y su estabilidad estructural.
- Gracias al diseño de sus componentes, es una solución con alta resistencia a la humedad y a los impactos, por eso es idóneo para salas blancas, hospitales, laboratorios y salas GMP.



### Panel-Est PIR Alu

Con perfil recercado de aluminio



### Núcleo y espesor

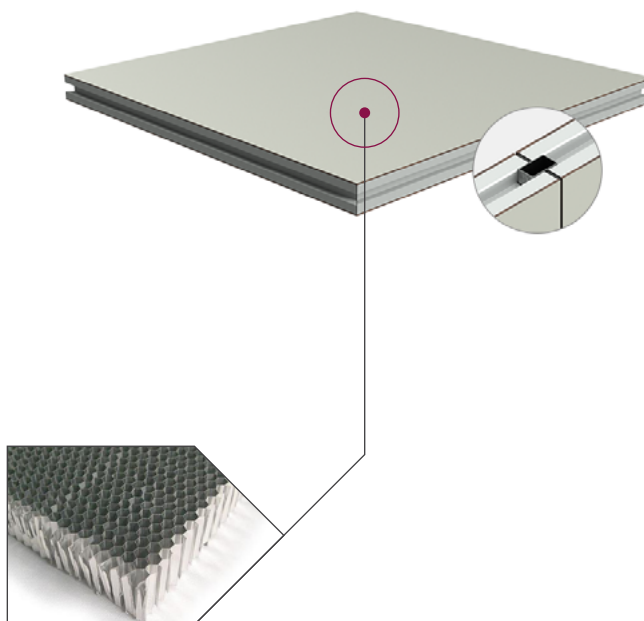
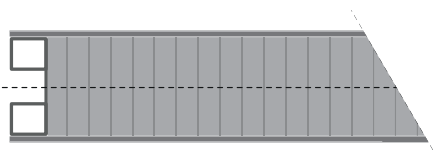
Núcleo aislante	Espuma rígida PIR			
Dimensiones estándar (ancho x largo)	1290 x 3040 mm / 940 x 2140 mm			
Espesor del Panel-Est PIR (mm)	30	40	50	60
Espesor del Panel-Est PIR ALU (mm)	60			

# Panel-Est

con núcleo Honey

## Panel-Est Honey Alu

- El nido de abeja de aluminio es un núcleo ligero y resistente a la compresión y cizallamiento, así como a la corrosión y a los hongos.
- Su uso como núcleo de paneles Panel-Est, con exterior de resina, reduce en gran medida el peso del panel, proporcionando rigidez y durabilidad, algo que lo hace ideal para la construcción de paneles para salas blancas.
- Caras exteriores de resina fenólica de 3 mm de espesor.



Detalle del interior del núcleo Honey

## Núcleo y espesor

Núcleo aislante	Nido de abeja de aluminio
Dimensiones estándar (ancho x largo)	1290 x 3040 mm / 940 x 2140 mm
Espesor de panel (mm)	60

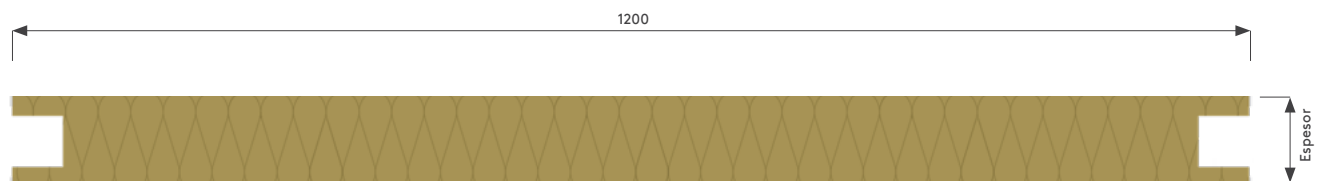
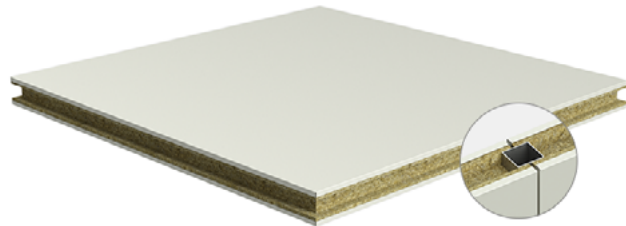


# Panel-Lab

con núcleo de lana de roca

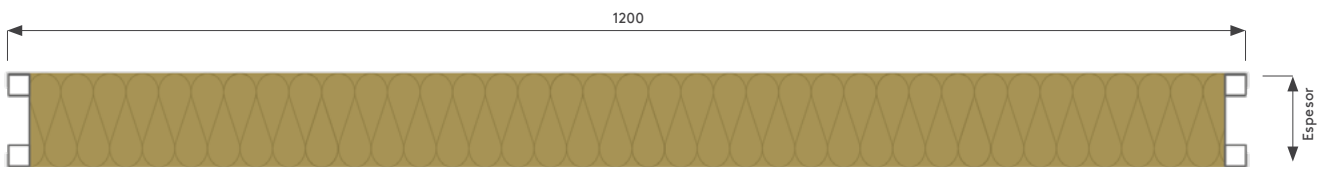
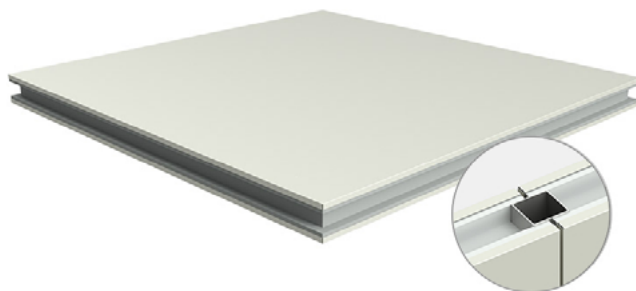
## Panel-Lab Roc

- El núcleo de lana de roca del panel aislante Panel-Lab Roc es ligero, con buena resistencia a la compresión, alto aislamiento térmico y acústico y elevada durabilidad.
- Las altas prestaciones del Panel-Lab Roc, como son su ligereza, rigidez y durabilidad, lo convierten en un panel idóneo para la ejecución de cerramientos en salas limpias.
- Panel sándwich con núcleo de lana de roca, con dos posibles densidades, y caras de acero de 0,5 y/o 0,6 mm.
- Amplia gama de revestimientos de alta durabilidad, adaptados al ambiente en que se instalará el panel.



## Panel-Lab Roc Alu

Con perfil recercado de aluminio



## Núcleo y espesor

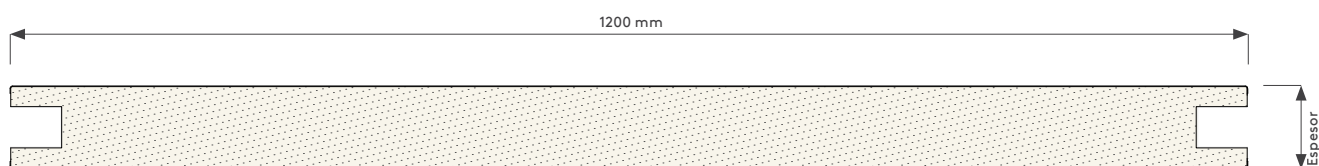
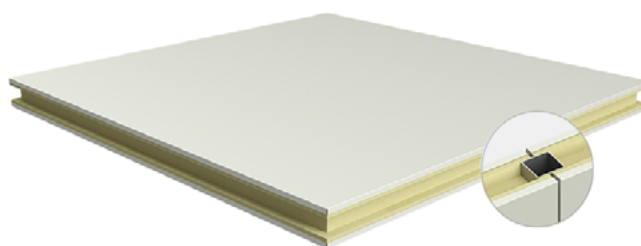
Núcleo aislante	Lana de Roca							
Ancho útil	1.200 mm							
Espesor del Panel-Lab Roc (mm)	25	30	40	50	60	80	100	120
Espesor del Panel-Lab Roc Alu (mm)	40		50		60		80	

# Panel-Lab

con núcleo PIR

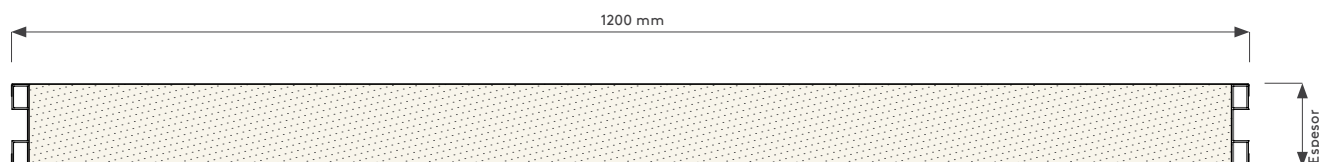
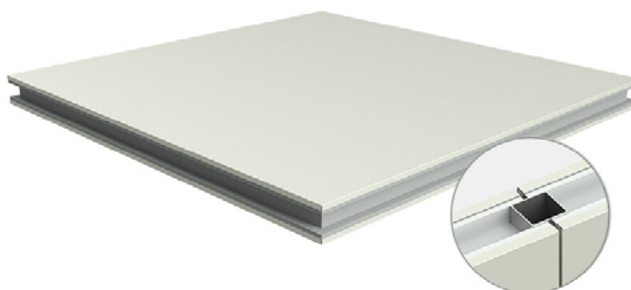
## Panel-Lab PIR

- Las altas prestaciones del Panel-Lab PIR, como son su ligereza, rigidez y durabilidad, lo convierten en un panel idóneo para la ejecución de cerramientos para salas blancas, en sectores como el biofarmacéutico, hospitalario, bioseguridad, tecnológico, automoción y aeronáutico.
- El núcleo aislante PIR, gracias a la estructura de celda cerrada, no absorbe agua y es inmune al ataque de hongos y otros agentes deteriorantes, manteniendo sus prestaciones térmicas a lo largo de toda su vida útil.
- Panel sándwich con cantos de acero plegado. Caras de acero en espesores 0,5 y/o 0,6 mm.
- Amplia gama de revestimientos de alta durabilidad, adaptados al ambiente en que se instalará el panel.



## Panel-Lab PIR Alu

Con perfil recercado de aluminio



### Núcleo y espesor

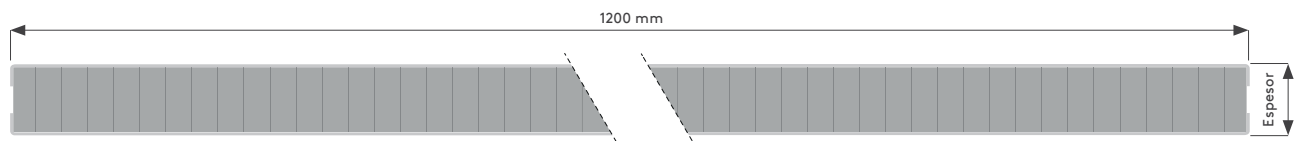
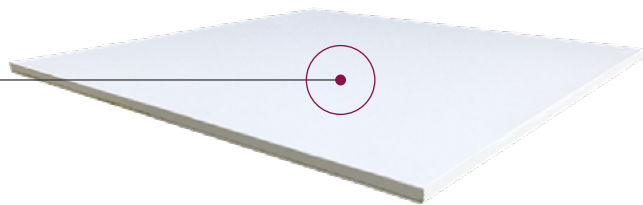
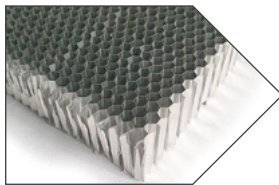
Núcleo aislante	Espuma rígida PIR						
Ancho útil	1.200 mm						
Espesor del Panel-lab PIR (mm)	30	40	50	60	80	100	120
Espesor del Panel-lab PIR Alu (mm)	40		50		60		80

# Panel-Lab

con núcleo Honey

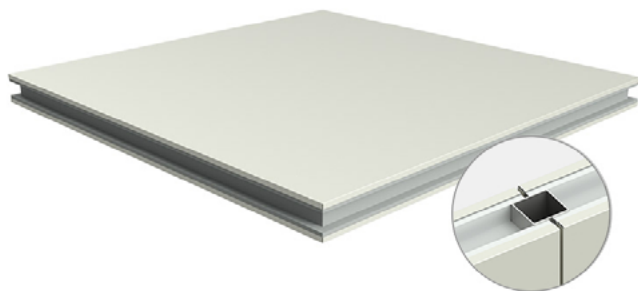
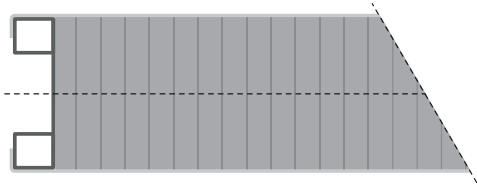
## Panel-Lab Honey

- El nido de abeja de aluminio es un núcleo ligero y resistente a la compresión y cizallamiento, así como a la corrosión y a los hongos
- Panel sándwich con cantos de acero plegado.
- Caras de acero en espesores 0,5 y/o 0,6 mm.
- Amplia gama de revestimientos de alta durabilidad, adaptados al ambiente en que se instalará el panel.



## Panel-Lab Honey Alu

Con perfil recercado de aluminio



### Núcleo y espesor

Núcleo aislante	Nido de abeja de aluminio				
Ancho útil	1.200 mm				
Espesor del panel-Lab Honey (mm)	10				
Espesor del panel-Lab Honey Alu (mm)	40	50	60	70	80

---

**Kingspan | Invespanel**

Pol. Buicio, Sector 6 Nave 4  
E - 26360 Fuenmayor (La Rioja)  
España

T: +34 941 450 923  
E: [info@invespanel.com](mailto:info@invespanel.com)  
[www.invespanel.com](http://www.invespanel.com)



Si desea conocer nuestra oferta de productos en otros mercados,  
contacte con su representantes local de ventas o visite  
[www.invespanel.com](http://www.invespanel.com)

Hemos procurado reflejar fielmente el contenido de la presente  
publicación, pero Kingspan | Invespanel y sus empresas filiales no  
asumen responsabilidad alguna por los errores o por cualquier  
información que pueda ser engañosa. Las sugerencias, las  
descripciones, el uso final o la aplicación de los productos o los  
métodos de trabajo tienen una finalidad meramente informativa,  
y Kingspan | Invespanel y sus empresas filiales no asumen  
responsabilidad alguna al respecto.

