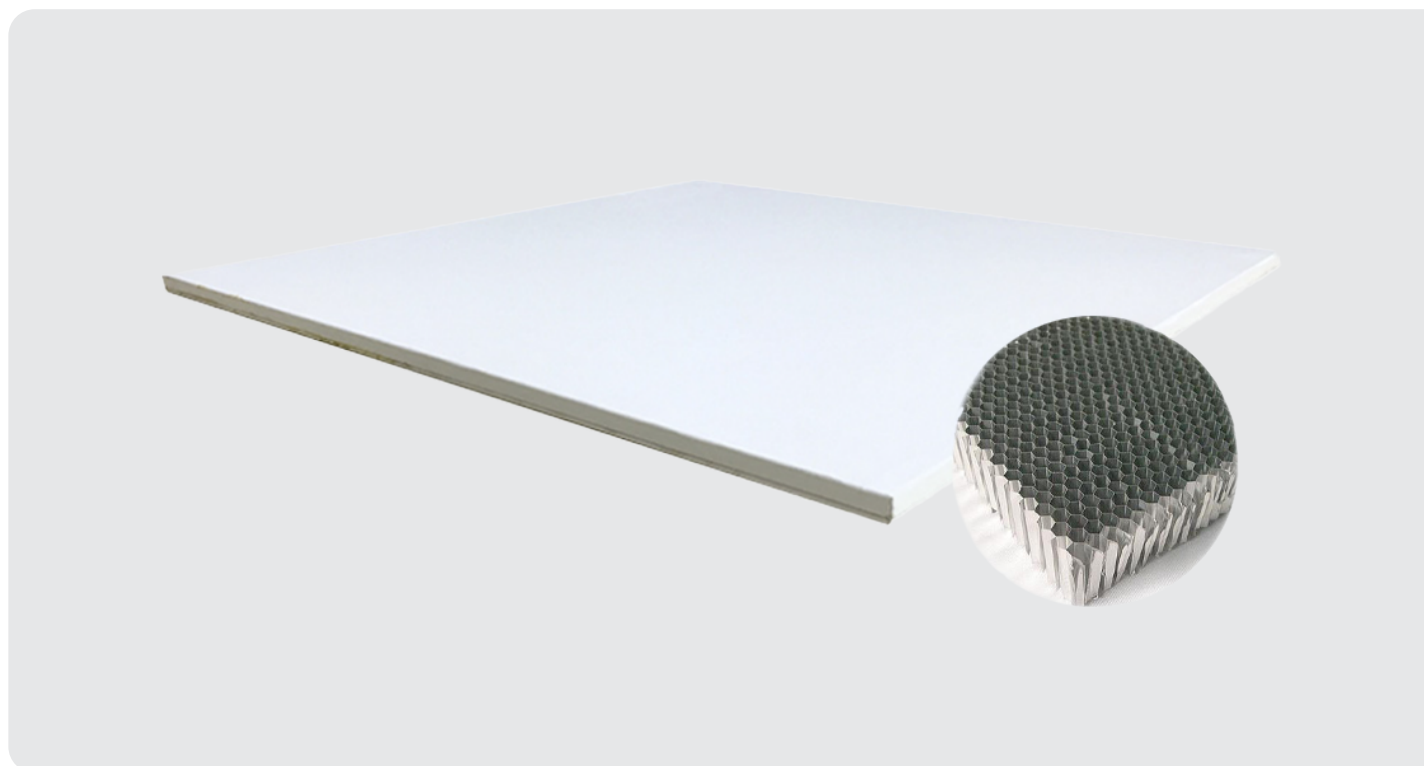


# Panel-Lab Honey

Panneau à noyau en alvéolaire en aluminium pour salles blanches



- Le noyau en nid d'abeille en aluminium de Panel-Lab Honey est léger, une bonne résistance à la compression et une grande durabilité.
- Les performances élevées de Panel-Lab Honey, telles que sa légèreté, sa rigidité et sa durabilité, en font un panneau idéal pour les plafonds de salles blanches d'une épaisseur de seulement 10 mm.

# Panel-Lab Honey

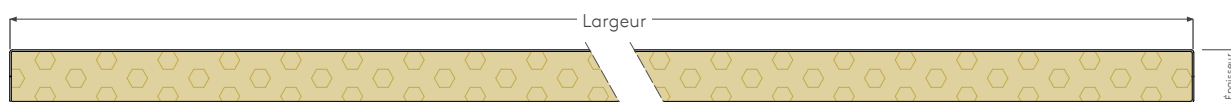


## Description et applications

- Panneau sandwich avec âme en nid d'abeille en aluminium, d'une épaisseur de 10 mm et faces en acier de 0,6 mm.
- Le panneau a été conçu pour la construction de plafonds dans les salles blanches, les laboratoires, les centres de recherche, le secteur pharmaceutique, etc.
- Panneau léger avec une très bonne résistance mécanique, adapté à l'utilisation dans les plafonds avec des installations d'éclairage.
- Large gamme de revêtements très durables, adaptés à l'environnement dans lequel le panneau sera installé.



## Caractéristiques techniques



<b>Largeur utile</b> <sup>(1)</sup>	1.200 o 1.100 mm
<b>Noyau isolant</b>	Nid d'abeille en aluminium
<b>Densité du noyau</b>	27 kg/m <sup>3</sup>
<b>Epaisseur du panneau</b> (mm)	10
<b>Propre poids</b> <sup>(2)</sup> (kg/m <sup>2</sup> )	10,23

(1) D'autres largeurs sont disponibles sur demande.

(2) En considérant une épaisseur de tôle de 0,6 mm.

# Panel-Lab Honey



## Certificats et réglementations applicables

### Législation d'application

- Certificat de tôle d'acier:  
Acier utilisé conformément à la norme EN 10346 (galvanisé) et à la norme EN 10169 (revêtements organiques).

## Composants du panneau

### Noyau

- Densité du nid d'abeille en aluminium 27 kg/m<sup>3</sup>.

### Types de joints

- Joint plié à quatre bords.

### Côtés extérieurs

- Tôle formée à froid à partir de bobines d'acier, épaisseur de la tôle 0,6 mm.

## Finitions

### Option de profilage

- Finition lisse.

### Revêtements disponibles

- Pré-lacage, Inox, PVC, PET.

### Couleurs

- Fabrication standard : blanc pyrénéen 1006 en laque 25 microns. Consulter la disponibilité d'autres couleurs.

## Certificats d'entreprise

Le système de gestion de la qualité de Kingspan | Invespanel, conforme à la norme ISO 9001, et le système de gestion de l'environnement, conforme à la norme ISO 14001, sont contrôlés par AENOR et IQNet.



Téléchargez la dernière version en scannant le QR ou en cliquant [ici](#).

Kingspan | Invespanel est une marque déposée de Teczone Española S.A.U., qui se réserve le droit de modifier le contenu de ce document sans avis préalable. Tous les efforts ont été déployés pour garantir l'exactitude du contenu de cette publication, mais Teczone Española S.A.U. et ses sociétés affiliées ne sont pas responsables des erreurs ou des informations pouvant être trompeuses. Les suggestions concernant l'utilisation finale ou l'application des produits ou les méthodes de travail sont purement informatives et Teczone Española S.A.U. et ses sociétés affiliées n'acceptent aucune responsabilité à cet égard.

### Kingspan | Invespanel

Pol. Buicio, Sector 6 Nave 4  
E - 26360 Fuenmayor (La Rioja)  
T: +34 941 450 923  
E: [info@invespanel.com](mailto:info@invespanel.com)  
[www.invespanel.com](http://www.invespanel.com)

