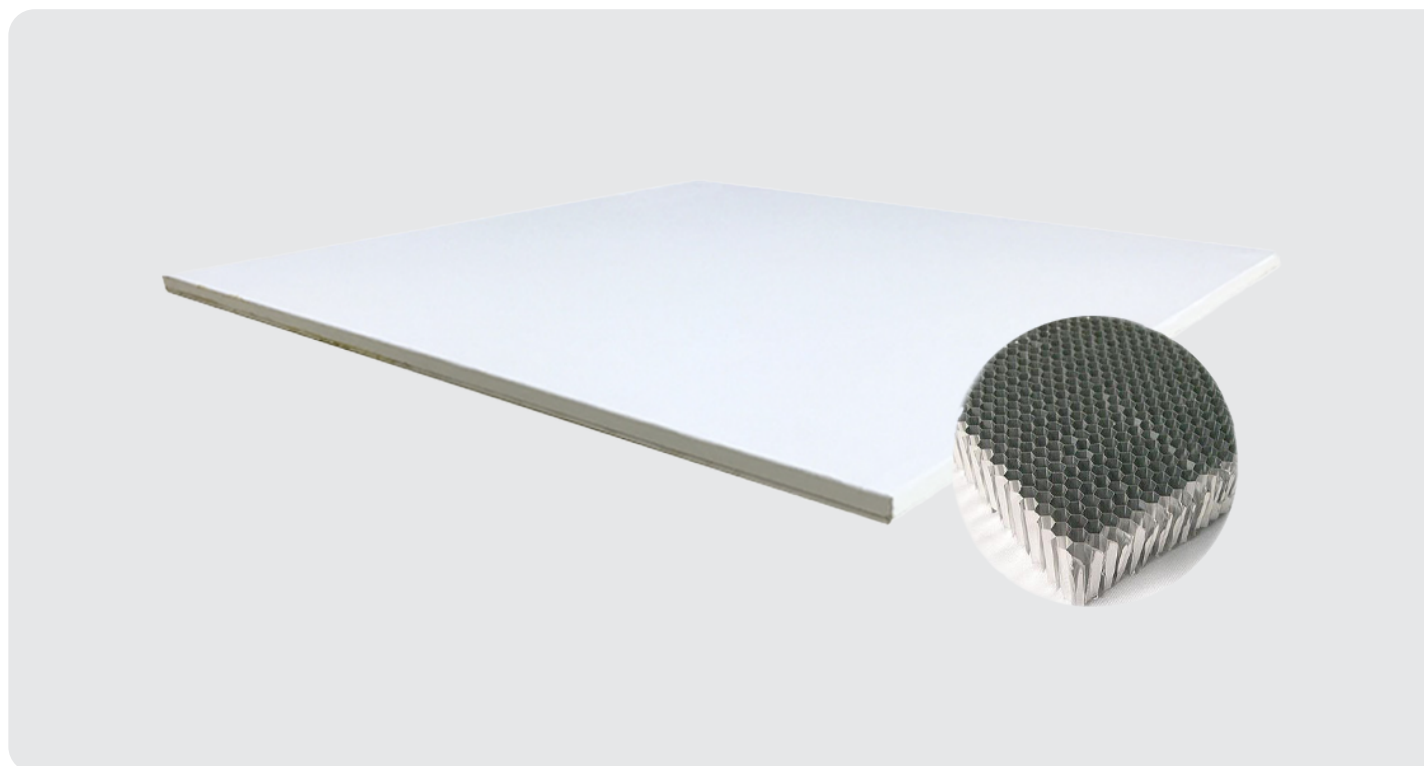


Panel-Lab Honey

Panel con núcleo nido abeja de aluminio para salas blancas



- El núcleo de nido de abeja en aluminio del Panel-Lab Honey es ligero, con buena resistencia a la compresión y una elevada durabilidad.
- Las altas prestaciones del Panel-Lab Honey, como son su ligereza, rigidez y durabilidad, comportan que sea un panel idóneo para la ejecución y techos de salas blancas en espesor de solo 10 mm.

Panel-Lab Honey

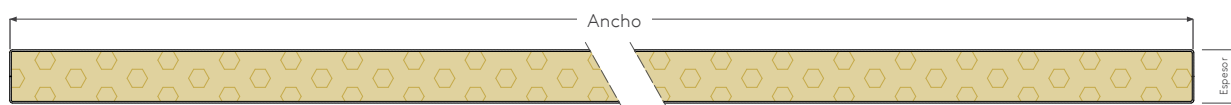


Descripción y aplicaciones

- Panel sándwich con núcleo nido de abeja en aluminio, espesor de 10 mm y caras de acero de 0,6 mm.
- El panel, ha sido diseñado para la ejecución de techos en salas blancas, laboratorios, centros de investigación, sector farmacéutico, etc.
- Panel ligero y con muy buena resistencia mecánica idóneo para su aplicación en techos con instalaciones de iluminación.
- Amplia gama de revestimientos de alta durabilidad, adaptados al ambiente en que se instalará el panel.



Características técnicas



Ancho útil ⁽¹⁾	1.200 o 1.100 mm
Núcleo aislante	Nido de abeja en aluminio
Densidad núcleo	27 kg/m ³
Espesor de panel (mm)	10
Peso propio ⁽²⁾ (kg/m²)	10,23

(1) Consultar la opción de otros anchos.

(2) Considerando chapas de espesor 0,6 mm.

Panel-Lab Honey



Certificados y normativa de aplicación

Normativa de aplicación

- Certificado de chapa de acero:
Acero empleado conforme a norma EN 10346 (galvanizado) y a norma EN 10169 (recubrimientos orgánicos).

Componentes del panel

Núcleo

- Nido de abeja aluminio de densidad 27 kg/m³.

Tipos de junta

- Junta de cuatro cantos pegados.

Caras exteriores

- Chapa perfilada en frío a partir de bobina de acero, de espesores de chapa 0,6 mm.

Acabados

Opción de perfilado

- Acabado liso.

Recubrimientos disponibles

- Prelacado, Inox, PVC, PET.

Colores

- Fabricación estándar: Blanco Pirineo 1006 en lacado 25 micras. Consulte disponibilidad de otros colores

Certificados de empresa

El Sistema de Gestión de la calidad, acorde a ISO 9001, y el Sistema de Gestión Ambiental, acorde a ISO 14001, de Kingspan | Invespanel están auditados por AENOR e IQNet.



Descargue la versión más actualizada escaneando el QR o accediendo [aquí](#)

Kingspan | Invespanel es una marca de Teczone Española S.A.U., y se reserva el derecho a modificar el contenido de este documento sin previo aviso. Se ha procurado que el contenido de esta publicación sea exacto, pero Teczone Española S.A.U. y sus empresas filiales no se hacen responsables de los errores ni de la información que pueda inducir a error. Las sugerencias sobre el uso final o la aplicación de los productos o métodos de trabajo son meramente informativas y Teczone Española S.A.U. y sus filiales no aceptan ninguna responsabilidad al respecto.

Kingspan | Invespanel

Pol. Buicio, Sector 6 Nave 4
E - 26360 Fuenmayor (La Rioja)
T: +34 941 450 923
E: info@invespanel.com
www.invespanel.com

